



МИНИСТЕРСТВО ТРАНСПОРТА  
РОССИЙСКОЙ ФЕДЕРАЦИИ  
Минтранс России

Федеральная служба  
по надзору в сфере  
транспорта



Информационно-аналитические и справочные материалы

## Нарушение правил безопасности движения на железнодорожном транспорте Российской Федерации

Управление государственного железнодорожного надзора Федеральной  
службы по надзору в сфере транспорта

по состоянию на 01 июля 2023 года



## ГОСУДАРСТВЕННЫЙ ЖЕЛЕЗНОДОРОЖНЫЙ НАДЗОР

### СОДЕРЖАНИЕ

1. Места возникновения транспортных происшествий по состоянию на 01 июля 2023 года.
2. Сходы и столкновения железнодорожного подвижного состава с другим железнодорожным подвижным составом, допущенные за январь – июнь 2023 года на железнодорожных путях общего пользования, причины их возникновения.
3. Сходы и столкновения железнодорожного подвижного состава с другим железнодорожным подвижным составом, допущенные за январь - июнь 2023 года на железнодорожных путях необщего пользования, причины их возникновения.
4. Основные причины возникновения нарушений безопасности движения на путях общего пользования за январь - июнь 2023 года.
5. Основные причины возникновения нарушений безопасности движения на путях необщего пользования за январь – июнь 2023 года.
6. Динамика возникновения нарушений безопасности движения на инфраструктуре железнодорожного транспорта за январь - июнь 2023 года.
7. Перечень обязательных требований, не соблюдение которых приводит к нарушению безопасности движения на железнодорожном транспорте Российской Федерации.
8. Крушение 02.01.2023 на железнодорожном пути необщего пользования ООО «Железнодорожное Управление» (станция Рудная), примыкающем к станции Лаки Свердловской железной дороги – филиала ОАО «РЖД».
9. Крушение 18.01.2023 на перегоне Джиктанда – Талдан Забайкальской железной дороги – филиала ОАО «РЖД».
10. Крушение 06.03.2023 на станции Находка-Восточная Дальневосточной железной дороги – филиала ОАО «РЖД».
11. Крушение 21.03.2023 на железнодорожном пути необщего пользования ООО «КРЦ «ЭФКО-КАСКАД», примыкающем к станции Алексеевка Юго-Восточной железной дороги – филиала ОАО «РЖД».
12. Крушение 29.04.2023 на железнодорожном пути необщего пользования ИП Гречко, примыкающем к станции Тыгда Забайкальской железной дороги – филиала ОАО «РЖД».
13. Крушение 01.05.2023 на перегоне Унеча – Рассуха Московской железной дороги – филиала ОАО «РЖД».
14. Крушение 02.05.2023 на перегоне Снежетьская - Белые Берега Московской железной дороги – филиала ОАО «РЖД».
15. Авария 18.05.2023 на перегоне Чистенькая – Почтовая Федерального государственного унитарного предприятия «Крымская железная дорога».
16. Крушение 20.05.2023 на перегоне Куэнга - Приисковая Забайкальской железной дороги – филиала ОАО «РЖД».
17. Крушение 10.06.2023 на перегоне Хлевище – Бирюч Юго-Восточной железной дороги – филиала ОАО «РЖД».

**За безопасность необходимо платить, а за ее отсутствие – расплачиваться!**



## ГОСУДАРСТВЕННЫЙ ЖЕЛЕЗНОДОРОЖНЫЙ НАДЗОР

Места возникновения транспортных происшествий по состоянию на 01 июля 2023 года



**Количество транспортных происшествий по состоянию на 01 июля 2023 года**

**Всего – 10 случаев, из них:**

**Крушений:**

**6** случаев на пути общего пользования;

**3** случая на пути необщего пользования.

**Аварий:**

**1** случай на пути общего пользования.

**Последствия транспортных происшествий по состоянию на 01 июля 2023 года**

**В результате транспортных происшествий погиб 1 работник железнодорожного транспорта.**

**Повреждено подвижного состава:**

**119** единиц, в том числе:

**70** единиц за пределами целесообразности ремонта;

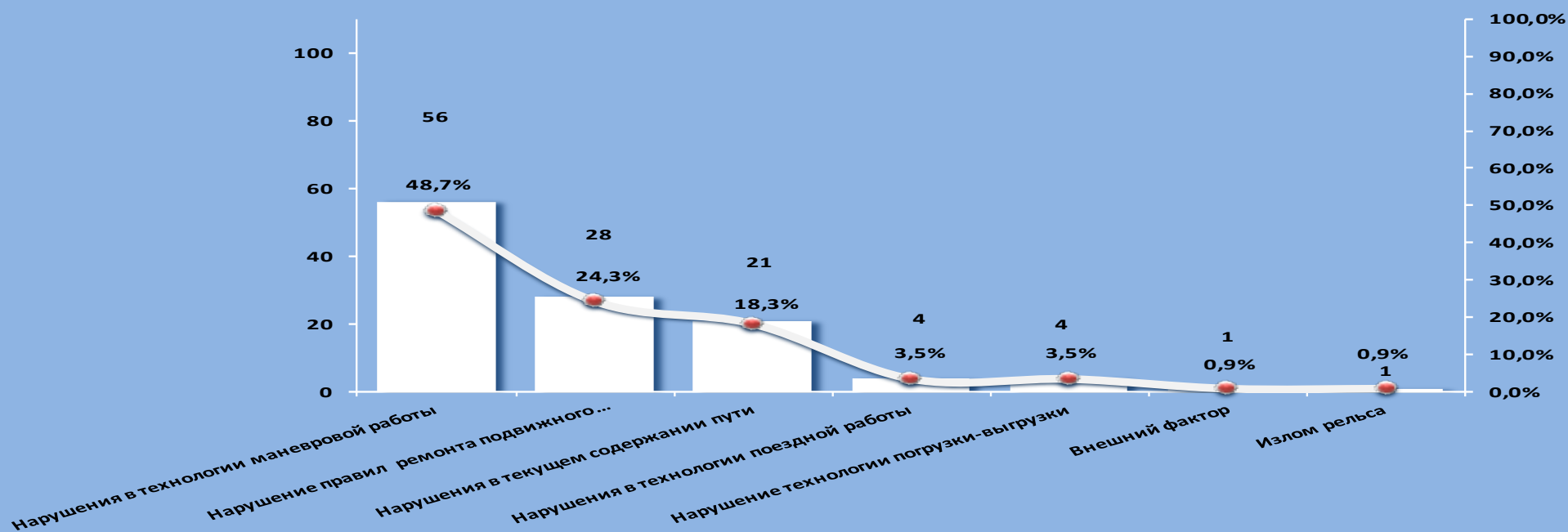
**49** единиц в пределах целесообразности ремонта.



## ГОСУДАРСТВЕННЫЙ ЖЕЛЕЗНОДОРОЖНЫЙ НАДЗОР

Сходы и столкновения железнодорожного подвижного состава с другим железнодорожным подвижным составом, а также причины их возникновения, допущенные за январь - июнь 2023 года на железнодорожных путях **общего пользования**

Учетные причины нарушения безопасности движения на инфраструктуре железнодорожного транспорта	Количество сходов и столкновений	Процент от общего количества нарушений	ABC анализ в рамках диаграммы Pareto		
			Группа	Удельная сумма группы	ABC анализ
1 Нарушения в технологии маневровой работы	56	48,7%	А	73,0%	Группа А - количество нарушений с высоким уровнем удельного веса.
2 Нарушение правил ремонта подвижного состава	28	24,3%			
3 Нарушения в текущем содержании пути	21	18,3%	В	21,7%	Группа В - количество нарушений со средним уровнем удельного веса.
4 Нарушения в технологии поездной работы	4	3,5%			
5 Нарушение технологии погрузки-выгрузки	4	3,5%	С	5,2%	Группа С - количество нарушений с незначительной величиной удельного веса.
6 Внешний фактор	1	0,9%			
7 Излом рельса	1	0,9%			
	115	100,0%		100,0%	

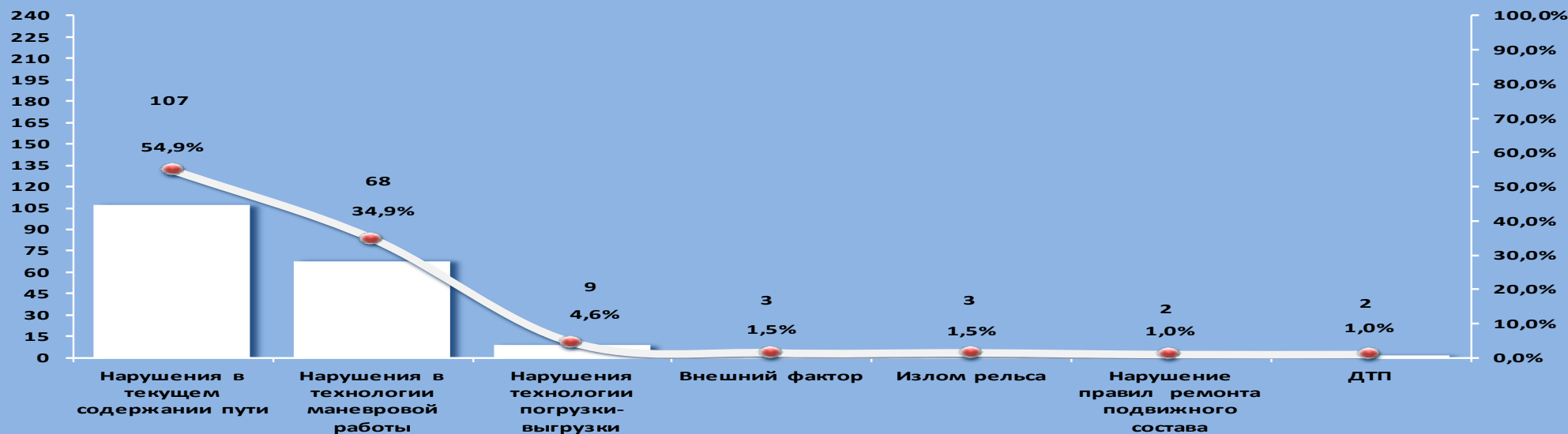




## ГОСУДАРСТВЕННЫЙ ЖЕЛЕЗНОДОРОЖНЫЙ НАДЗОР

Сходы и столкновения железнодорожного подвижного состава с другим железнодорожным подвижным составом, а также причины их возникновения, допущенные за январь - июнь 2023 года на железнодорожных путях **необщего** пользования

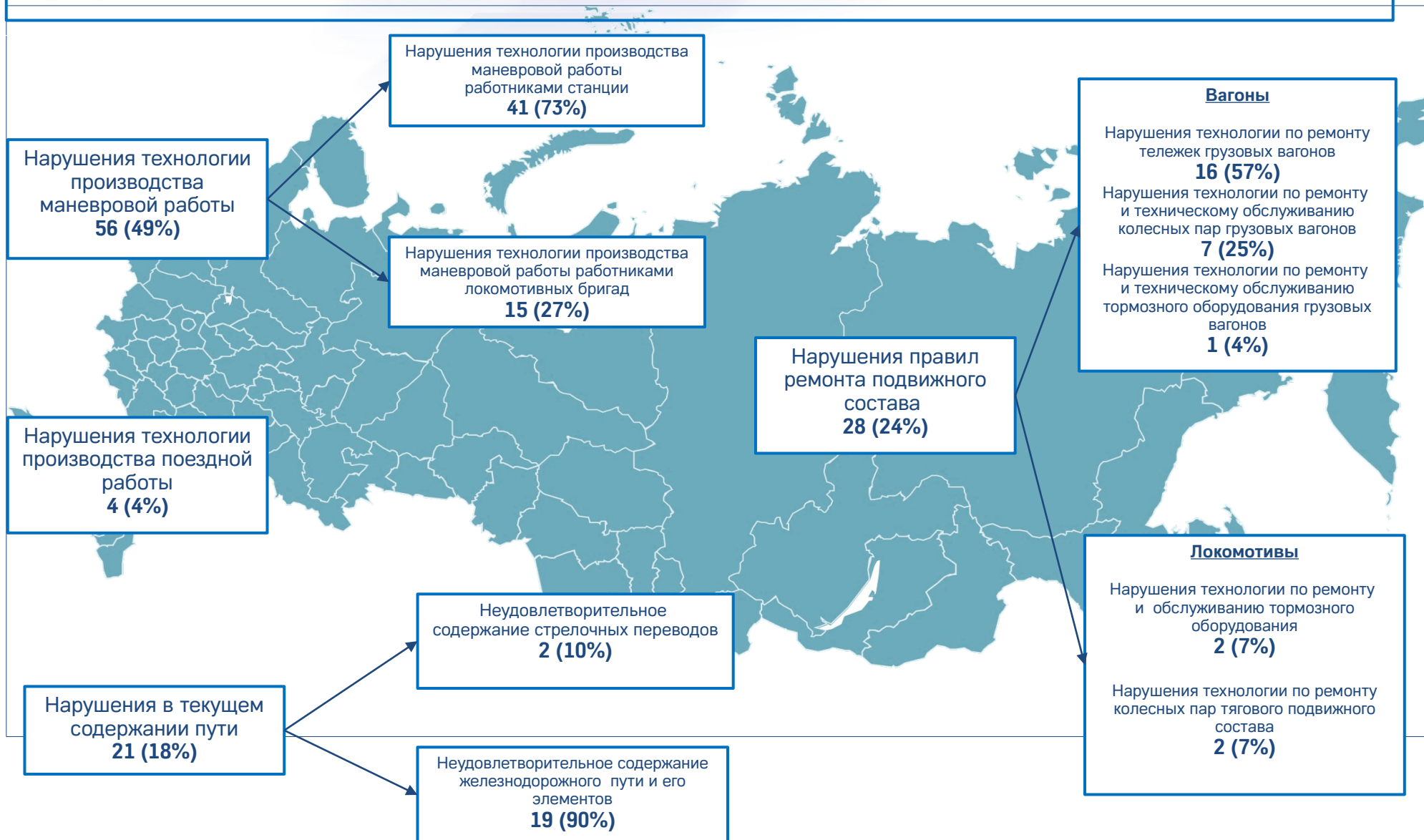
Учетные причины нарушения безопасности движения на путях необщего пользования	Количество сходов и столкновений	Процент от общего количества нарушений	ABC анализ в рамках диаграммы Pareto		
			Группа	Удельная сумма группы	ABC анализ
1 Нарушения в текущем содержании пути	107	54,9%	A	89,7%	Группа А - количество нарушений с высоким уровнем удельного веса.
2 Нарушения в технологии маневровой работы	68	34,9%			
3 Нарушения технологии погрузки-выгрузки	9	4,6%	B	6,2%	Группа В - количество нарушений со средним уровнем удельного веса.
4 Внешний фактор	3	1,5%	C	4,1%	Группа С - количество нарушений с незначительной величиной удельного веса.
5 Излом рельса	3	1,5%			
6 Нарушение правил ремонта подвижного состава	2	1,0%			
7 ДТП	2	1,0%			
9 Наезд на посторонний предмет	1	0,5%			
	195	100,0%		100,0%	





## ГОСУДАРСТВЕННЫЙ ЖЕЛЕЗНОДОРОЖНЫЙ НАДЗОР

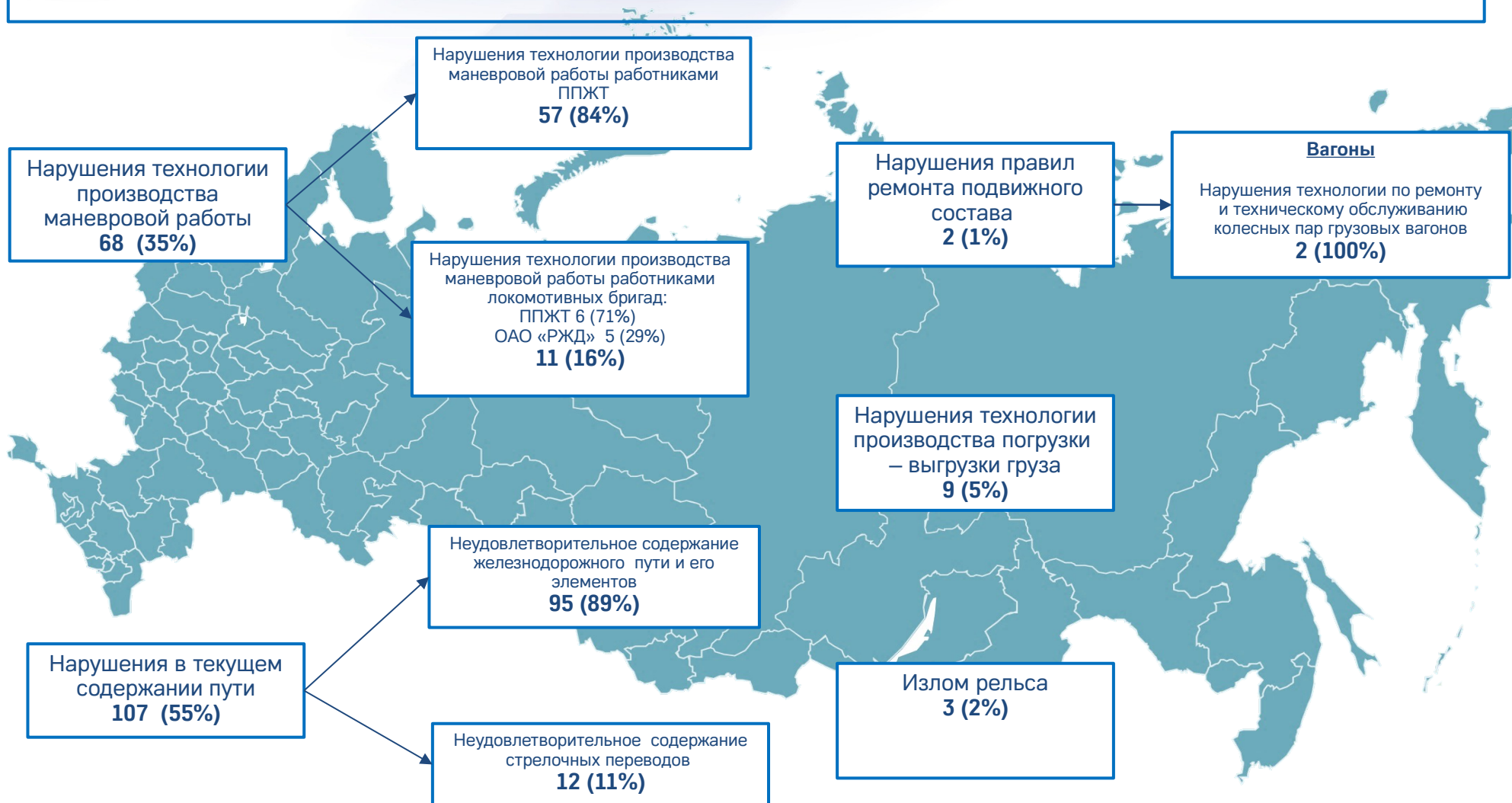
Основные причины возникновения нарушений безопасности движения на путях **общего** пользования за январь - июнь 2023 года





## ГОСУДАРСТВЕННЫЙ ЖЕЛЕЗНОДОРОЖНЫЙ НАДЗОР

Основные причины возникновения нарушений безопасности движения на путях **необщего** пользования за январь - июнь 2023 года

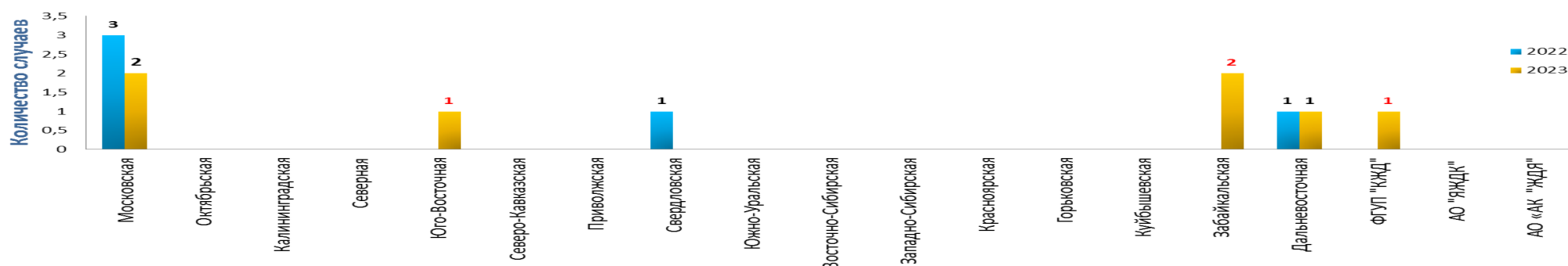




## ГОСУДАРСТВЕННЫЙ ЖЕЛЕЗНОДОРОЖНОЙ НАДЗОР

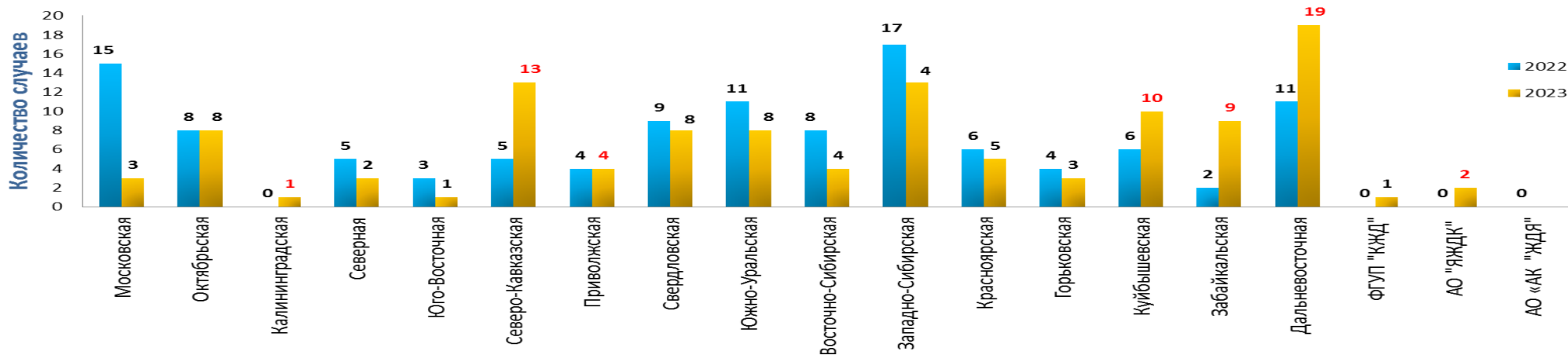
Динамика возникновения нарушений безопасности движения на инфраструктуре железнодорожного транспорта за январь – июнь 2023 года

### Транспортные происшествия на инфраструктуре железнодорожного транспорта



Железные дороги - филиалы ОАО "РЖД"

### Сходы и столкновения на инфраструктуре железнодорожного транспорта



Железные дороги - филиалы ОАО "РЖД"





## ГОСУДАРСТВЕННЫЙ ЖЕЛЕЗНОДОРОЖНЫЙ НАДЗОР

Перечень обязательных требований не соблюдение которых в 2023 году привело к возникновению транспортных происшествий на железнодорожном транспорте Российской Федерации

Федеральный закон № 17-ФЗ о железнодорожном транспорте в Российской Федерации

Правила технической эксплуатации железных дорог Российской Федерации

Статья 16

п.1

Статья 20

п.2

Общая часть

Раздел IV

п.41

Приложение № 2

Приложение № 10

п. 14, 23, 24  
26, 27

Приложение № 12

п.1



## ГОСУДАРСТВЕННЫЙ ЖЕЛЕЗНОДОРОЖНЫЙ НАДЗОР

### Уральский Федеральный округ

#### железнодорожный путь **необщего** пользования

**02.01.2023** в 10 - 52 (мск) на железнодорожном пути необщего пользования ООО «Железнодорожное Управление» (станция Рудная), примыкающем к станции Лаки Свердловской железной дороги – филиала ОАО «РЖД», при производстве маневровой работы маневровым тепловозом ТГМ-6 №1840 и группой из 7 порожних вагонов, допущено его столкновение с группой из 8 грузовых вагонов (6 груженых, 2 порожних), самопроизвольно пришедших в движение с пути № 2 станции Рудная, с последующим сходом 3 вагонов маневрового состава и их опрокидыванием.

В результате **столкновения** смертельно травмирован составитель поездов ООО «Железнодорожное Управление». Повреждено: 3 вагона в объеме текущего отцепочного ремонта, стрелочный перевод.

**Причиной** транспортного происшествия явилось нарушение владельцем пути необщего пользования ООО «Железнодорожное Управление» требований: **п. 1 ст. 16 Федерального закона от 10.01.2003 № 17-ФЗ «О железнодорожном транспорте в Российской Федерации»**, в части обеспечения безопасности движения и эксплуатации железнодорожного транспорта, нарушение составителем поездов **п. 26, Раздела III, Приложения № 10 к Приложению № 2 Правил технической эксплуатации железных дорог Российской Федерации, утвержденных приказом Минтранса России от 23.06.2022 № 250**, в части нарушения закрепления вагонов тормозными башмаками менее нормы, установленной Техническо-распорядительным актом железнодорожной станции Рудная пути необщего пользования ООО «Железнодорожное Управление».

В отношении ООО «Железнодорожное Управление» Пермской транспортной прокуратурой проведена внеплановая проверка, по результатам которой возбуждено уголовное дело.

Транспортное происшествие классифицировано как **крушение**. Категория риска ООО «Железнодорожное Управление» **Б1**.





## ГОСУДАРСТВЕННЫЙ ЖЕЛЕЗНОДОРОЖНЫЙ НАДЗОР

### Дальневосточный Федеральный округ

#### железнодорожный путь общего пользования

**18.01.2023** в 01 - 38 (мск) на 7380 км пк 7 перегона Джиктанда – Талдан Забайкальской железной дороги – филиала ОАО «РЖД», при скорости 71 км/ч, в режиме рекуперативного торможения, по причине падения давления в тормозной магистрали остановлен поезд № 9694 (74 вагона, вес 7101 тонн, вагонов с ОГ нет). При осмотре локомотивной бригадой выявлен сход 23 грузовых вагонов (груз - уголь).

В результате **схода** погибших и пострадавших нет. Нарушен габарит первого главного пути. Повреждено: 22 вагона до степени исключения, 1 вагон в объеме текущего отцепочного ремонта, 457 метров железнодорожного пути, 2 опоры контактной сети.

**Причиной** транспортного происшествия явился излом рельса на 7380 км пк 7 второго главного пути, в результате нарушений работниками ОАО «РЖД» требований: **п. 2 ст. 20 Федерального закона от 10.01.2003 № 17-ФЗ «О железнодорожном транспорте в Российской Федерации»**, в части обеспечения безопасности движения и эксплуатации железнодорожного транспорта, безопасности перевозок грузов, багажа и грузобагажа, **п. 5.1 Правил назначения ремонтов железнодорожного пути, утвержденных распоряжением ОАО «РЖД» от 17.12.2021 № 2888/р**, в части соблюдения периодичности выполнения капитального ремонта второго главного пути перегона Джиктанда – Талдан, **п. 41 раздела IV Правил технической эксплуатации железных дорог Российской Федерации, утвержденных приказом Минтранса России от 23.06.2022 № 250**, в части содержания всех элементов железнодорожного пути в исправном и работоспособном техническом состоянии, обеспечивающем безопасное движение поездов, выполнения заданных размеров движения поездов с установленными скоростями в соответствии с графиком движения поездов, проектной, ремонтной и эксплуатационной документацией.

Восточно-Сибирской транспортной прокуратурой, при участии должностных лиц Госжелдорнадзора, проведена внеплановая проверка в отношении Забайкальской дирекции инфраструктуры – филиала ОАО «РЖД». По результатам проверки 9 должностных лиц Талданской дистанции пути привлечены к административной ответственности по ст. 11.1 ч.6 КоАП РФ.

Транспортное происшествие классифицировано как **крушение**. Категория риска ОАО «РЖД» **A1**.





## ГОСУДАРСТВЕННЫЙ ЖЕЛЕЗНОДОРОЖНЫЙ НАДЗОР

### Дальневосточный Федеральный округ

#### железнодорожный путь общего пользования

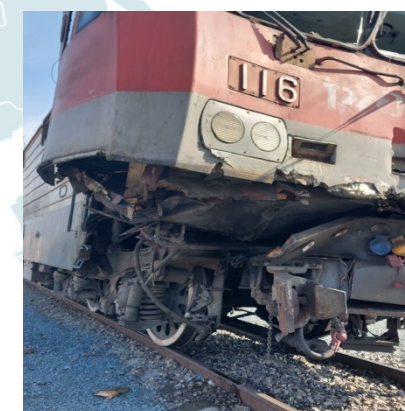
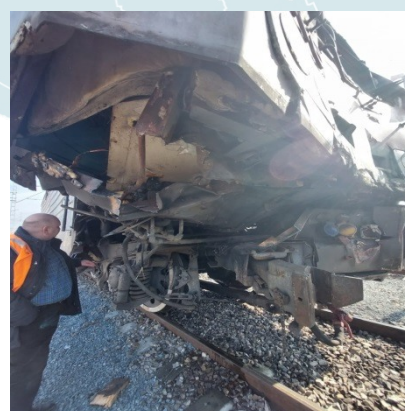
**06.03.2023** в 10-40 (мск) на станции Находка-Восточная Дальневосточной железной дороги – филиала ОАО «РЖД» допущено столкновение маневрового состава (15 вагонов, груз уголь, вагонов с ОГ нет) следовавшего тепловозом вперед, с отдельно стоящим электровозом, с последующим сходом 2 локомотивов и 2 вагонов.

В результате **столкновения** погибших и пострадавших нет. Повреждено: локомотив серии 2ЭС5К № 116 секция № 1 до степени исключения из инвентаря, локомотив серии ТЭМ7а № 0365 в объеме текущего ремонта, 2 вагона в объеме текущего отцепочного ремонта.

**Причиной** транспортного происшествия явились несогласованные действия между дежурными по станциям «Третьего районного парка» и приёма-отправочного парка «А» при перестановке маневрового состава по занятому электровозом соединительному пути № 1ГП, в результате нарушений работниками ОАО «РЖД» требований: **п. 2 ст. 20 Федерального закона от 10.01.2003 № 17-ФЗ «О железнодорожном транспорте в Российской Федерации»**, в части обеспечения безопасности перевозок грузов, багажа и грузобагажа, безопасности движения и эксплуатации железнодорожного транспорта, **пп. 4 п 23 раздела III Приложения № 10 к Приложению № 2 Правил технической эксплуатации железных дорог Российской Федерации, утверждённых приказом Минтранса России от 23.06.2022 № 250 (далее - Правила)**, в части организации руководителем маневров маневровой работы так, чтобы были обеспечены безопасность движения, личная безопасность работников, занятых на маневрах, сохранность железнодорожного подвижного состава и грузов, **пп. 2 п. 24 раздела III Приложения № 10 к Приложению № 2 Правил**, в части ознакомления руководителем маневров машиниста с планом предстоящих маневров и о порядке их выполнения, **пп. 5 п. 26 раздела III Приложения № 10 к Приложению № 2 Правил**, в части принятия руководителем маневров дополнительных мер для обеспечения безопасности движения поездов при производстве маневров в условиях ограниченной и недостаточной видимости.

По факту возникновения случая нарушения безопасности движения Приморским следственным отделом на транспорте Восточного межрегионального следственного управления на транспорте возбуждено уголовное дело.

Транспортное происшествие классифицировано как **крушение**. Категория риска ОАО «РЖД» **A1**.





## ГОСУДАРСТВЕННЫЙ ЖЕЛЕЗНОДОРОЖНЫЙ НАДЗОР

### Центральный Федеральный округ

#### железнодорожный путь **необщего** пользования

**21.03.2023** в 03 - 00 (мск) на железнодорожном пути необщего пользования ООО «КРЦ «ЭФКО-КАСКАД», примыкающем к станции Алексеевка Юго-Восточной железной дороги – филиала ОАО «РЖД», допущен уход группы из 14 вагонов, с последующим сходом и опрокидыванием. В результате **схода** погибших и пострадавших нет. Повреждено: 8 вагонов до степени исключения из инвентаря, 9 вагонов в объеме текущего отцепочного ремонта.

**Причиной** транспортного происшествия явилось нарушение работниками ООО «КРЦ «ЭФКО-Каскад» требований: **п. 1 Приложения № 12 к Приложению №2 Правил технической эксплуатации железных дорог Российской Федерации, утвержденных приказом Минтранса России от 23.06.2022 № 250**, в части порядка закрепления подвижного состава, на железнодорожных путях или участках железнодорожных путей с приведенным уклоном более 0,0025, где запрещается закрепление железнодорожного подвижного состава с последующим его оставлением на этих путях без локомотива.

Белгородской транспортной прокуратурой в отношении ООО «КРЦ «ЭФКО-КАСКАД» проведена проверка, по результатам которой возбуждено уголовное дело.

Транспортное происшествие классифицировано как **крушение**. Категория риска ООО «КРЦ «ЭФКО-КАСКАД» **Б3**.





## ГОСУДАРСТВЕННЫЙ ЖЕЛЕЗНОДОРОЖНЫЙ НАДЗОР

### Дальневосточный Федеральный округ

#### железнодорожный путь **необщего** пользования

**29.04.2023** в 19 - 47 (мск) на железнодорожном пути необщего пользования ИП Гречко, примыкающем к станции Тыгда Забайкальской железной дороги – филиала ОАО «РЖД» при подаче 5-ти вагонов (вагонами вперед) со скоростью 5 км/час на путь необщего пользования ИП Гречко тепловозом ТЭМ18ДМ № 1289 допущен наезд на тупиковую призму с последующим сходом и опрокидыванием вагона № 53872750 (груз – топливо дизельное АК 315).

В результате **схода** погибших и пострадавших нет. Повреждено: 1 вагон до степени исключения из инвентаря, 1 вагон в объеме деповского ремонта, 2 метра железнодорожного пути.

**Причиной** транспортного происшествия явилось нарушение работниками ОАО «РЖД» требований: **п. 27 Приложения № 10 к Приложению № 2 Правил технической эксплуатации железных дорог Российской Федерации, утвержденных приказом Минтранса России от 23 июня 2022 г. № 250 (далее – Правила)**, в части производства маневровой работы на пути необщего пользования ИП Гречко без согласования с его работниками, **п. 14 Приложения № 10 к Приложению № 2 Правил**, в части проведения маневровой работы с особой бдительностью в темное время суток на неосвещенных железнодорожных путях, **пп. 5 п. 26 Приложения № 10 к Приложению № 2 Правил**, в части принятия дополнительных мер для обеспечения безопасности движения, в том числе более частой передаче сигналов и указаний машинисту локомотива, при производстве маневровой работы в условиях ограниченной и недостаточной видимости.

Транспортное происшествие классифицировано как **крушение**.





## ГОСУДАРСТВЕННЫЙ ЖЕЛЕЗНОДОРОЖНОЙ НАДЗОР

### Центральный Федеральный округ

#### железнодорожный путь **общего** пользования

**01.05.2023** 10 - 17 (мск) на 136 км 4 пк железнодорожного перегона Унеча – Рассуха Московской железной дороги – филиала ОАО «РЖД», при следовании грузового поезда № 2528 (78 вагонов, вес 4431 тонна, 27 вагонов с ОГ) допущен сход локомотива серии 2ТЭ10у № 0064, и 7 вагонов с головы состава.

В результате **схода** помощник машиниста получил травмы легкой степени тяжести (ушибы). Повреждено: тепловоз серии 2ТЭ10у № 0064 секция «Б» до степени исключения из инвентаря, 6 вагонов до степени исключения из инвентаря, 1 вагон в объеме текущего отцепочного ремонта, 100 метров железнодорожного пути.

**Причиной** транспортного происшествия явилось вмешательство посторонних лиц в работу железнодорожного транспорта.

Транспортное происшествие классифицировано как **крушение**.





## ГОСУДАРСТВЕННЫЙ ЖЕЛЕЗНОДОРОЖНЫЙ НАДЗОР

### Центральный Федеральный округ

#### железнодорожный путь **общего** пользования

**02.05.2023** в 19 - 47 (мск) на перегоне Снежетьская - Белые Берега Московской железной дороги – филиала ОАО «РЖД» при следовании поезда № 2970 (70 вагонов, вес 5943 тонн, 26 вагонов с ОГ) допущен сход локомотива серии ЗТЭ10МК № 1314 и 26 вагонов (из них 6 вагонов с ОГ).

В результате **схода** погибших и пострадавших нет. Допущено просыпание опасного груза (кальция оксид АК № 808 на участке 30х70 м). Повреждено: 23 вагона до степени исключения из инвентаря, 2 вагона в объеме текущего ремонта, локомотив серии ЗТЭ10МК № 1314 в объеме текущего ремонта 3-го объема (ТР-3), 500 метров железнодорожного пути.

**Причиной** транспортного происшествия явилось вмешательство посторонних лиц в работу железнодорожного транспорта.

Транспортное происшествие классифицировано как **крушение**.







## ГОСУДАРСТВЕННЫЙ ЖЕЛЕЗНОДОРОЖНЫЙ НАДЗОР

### Южный Федеральный округ

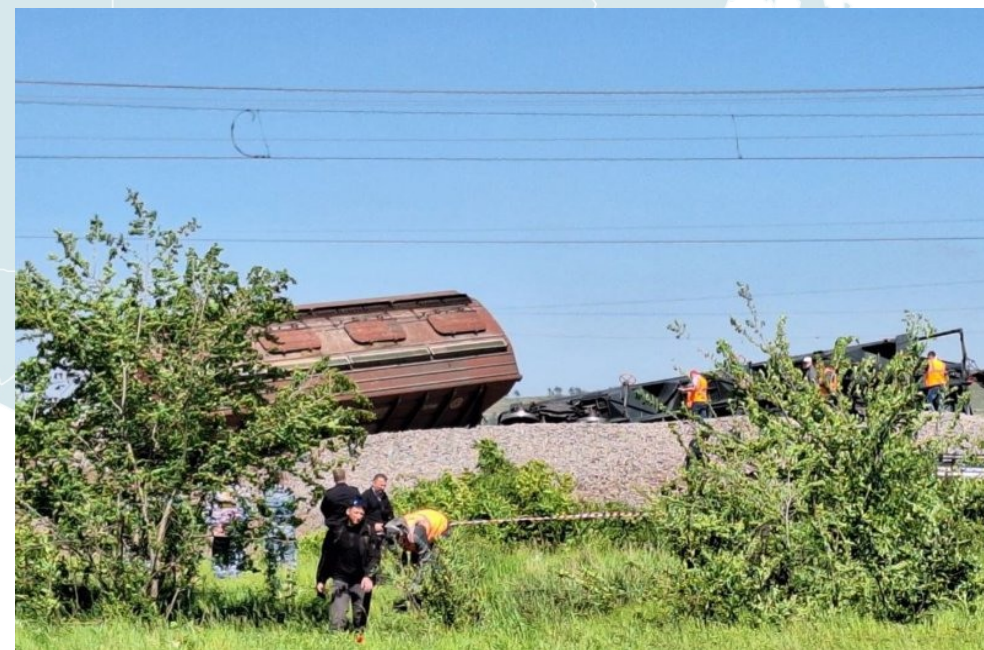
#### железнодорожный путь **общего** пользования

**18.05.2023** 07 - 46 (мск) на 1472 км 5 пк перегона Чистенькая – Почтовая Федерального государственного унитарного предприятия «Крымская железная дорога» при следовании поезда № 3113 (22 вагона, вес 2092 тонны, вагонов с ОГ нет) допущен сход 8 вагонов (груз - зерно), с последующим опрокидыванием на бок 5 вагонов.

В результате **схода** погибших и пострадавших нет. Повреждено: 5 вагонов в объеме капитального ремонта, 3 вагона в объеме текущего отцепочного ремонта ТР-2, 114 метров железнодорожного пути.

**Причиной** транспортного происшествия явилось вмешательство посторонних лиц в работу железнодорожного транспорта.

Транспортное происшествие классифицировано как **авария**.





## ГОСУДАРСТВЕННЫЙ ЖЕЛЕЗНОДОРОЖНЫЙ НАДЗОР

### Дальневосточный Федеральный округ

#### железнодорожный путь общего пользования

**20.05.2023** в 19 - 59 (мск) на 6501 км 2 пк перегона Куэнга - Приисковая Забайкальской железной дороги – филиала ОАО «РЖД» в грузовом поезде № 2329 (69 вагонов, вес 2477 тонн, вагонов с ОГ нет) допущен сход 11 вагонов, из них 8 на бок.

В результате **схода** погибших и пострадавших нет. Нарушен габарит четного пути. Повреждено: 4 вагона до степени исключения, 5 вагонов в объеме деповского ремонта, 2 вагона в объеме текущего отцепочного ремонта.

**Причиной** транспортного происшествия явилось нарушение работниками ОАО «РЖД» требований: **п. 2 ст. 20 Федерального закона от 10.01.2003 № 17-ФЗ «О железнодорожном транспорте в Российской Федерации»**, в части обеспечения безопасности движения и эксплуатации железнодорожного транспорта, безопасности перевозок грузов, багажа и грузобагажа, **п. 41 раздела IV Правил технической эксплуатации железных дорог Российской Федерации, утвержденных приказом Минтранса России от 23.06.2022 № 250**, в части содержания всех элементов железнодорожного пути в исправном и работоспособном техническом состоянии, обеспечивающем безопасное движение поездов, **п. 5.1 Правил назначения ремонтов железнодорожного пути, утвержденных распоряжением ОАО «РЖД» от 17.12.2021 № 2888/р**, в части соблюдения периодичности выполнения капитального ремонта первого главного пути перегона Куэнга – Приисковая. Транспортное происшествие классифицировано как **крушение**.





## ГОСУДАРСТВЕННЫЙ ЖЕЛЕЗНОДОРОЖНЫЙ НАДЗОР

### Центральный Федеральный округ

#### железнодорожный путь **общего** пользования

**10.06.2023** в 21- 45 (мск) на перегоне Хлевище – Бирюч Юго-Восточной железной дороги – филиала ОАО «РЖД», при следовании поезда № 2307 (99 вагонов, вес 2366 тонн, вагонов с ОГ нет), допущен сход локомотива и 15 грузовых вагонов (с 1-го по 15-й с головы состава).

В результате **схода** погибших и пострадавших нет. Повреждено: электровоз серии ВЛ80С № 1783 в объеме текущего ремонта (ТР-3), 9 вагонов в объеме капитального ремонта, 1 вагон в объеме текущего ремонта, 1 вагон в объеме деповского ремонта, 200 метров железнодорожного пути.

**Причиной** транспортного происшествия явилось вмешательство посторонних лиц в работу железнодорожного транспорта.

Транспортное происшествие классифицировано как **крушение**.

